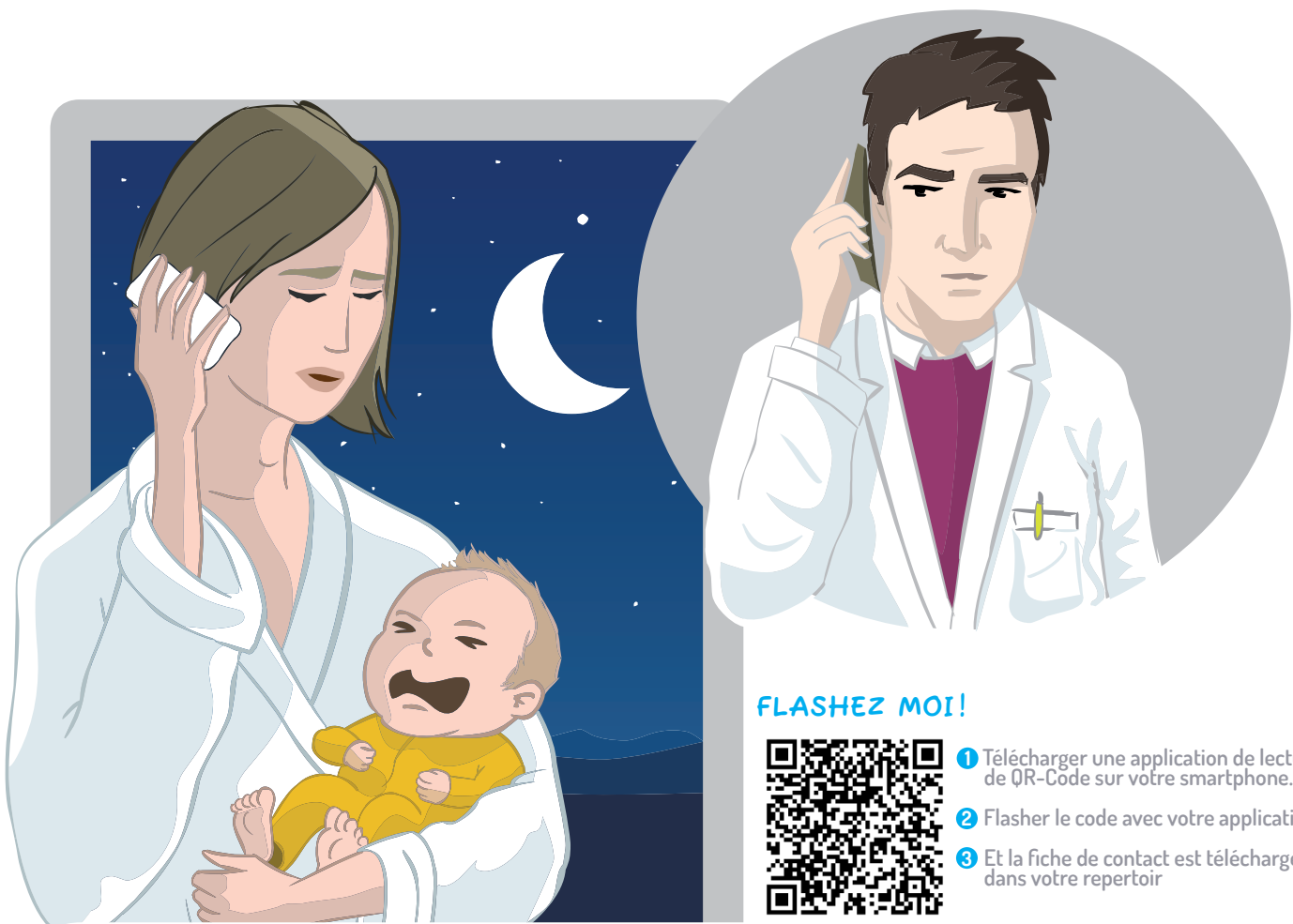


NUITS, WEEK-ENDS, "PONTS" ET JOURS FÉRIÉS... BESOIN D'UN MÉDECIN OU D'UN DENTISTE ?

Les professionnels de santé, médecins et dentistes, ont mis en place une organisation sur le département de la Lozère pour prendre en charge les demandes de soins imprévues et les urgences la nuit, les week-ends, "ponts" et jours fériés.

Si j'ai besoin de joindre UN MÉDECIN OU UN DENTISTE



FLASHEZ MOI!

- 1 Télécharger une application de lecture de QR-Code sur votre smartphone.
- 2 Flasher le code avec votre application
- 3 Et la fiche de contact est téléchargée dans votre répertoire

N°Azur 0 810 604 608

PRIX D'UN APPEL LOCAL DEPUIS UN POSTE FIXE

Un auxiliaire de régulation médicale du S.A.M.U. Centre 15 vous mettra en relation avec le médecin de garde de votre secteur, ou le dentiste et si nécessaire avec le médecin régulateur du S.A.M.U.



Dans tous les cas, que vous appelez le 15 ou le numéro Azur d'appel unique, le médecin régulateur du S.A.M.U. Centre 15 est décisionnaire des moyens à mettre en œuvre pour répondre à votre sollicitation. Sauf urgence vitale, composez le Numéro AZUR d'appel unique pour ne pas encombrer les lignes du 15.

S'il s'agit d'une URGENCE VITALE



JE COMPOSE LE :

15

Le médecin régulateur du S.A.M.U. Centre 15 déclenche une réponse immédiate et adaptée en sollicitant, selon les cas, les pompiers, le Médecin Correspondant du SAMU, le SMUR ou les ambulanciers privés.

Pour permettre à l'équipe médicale du S.A.M.U. Centre 15 de rester disponible pour les urgences médicales soyez prévoyants, organisez-vous pour prendre conseil ou consulter votre médecin traitant aux heures d'ouverture de son cabinet médical.